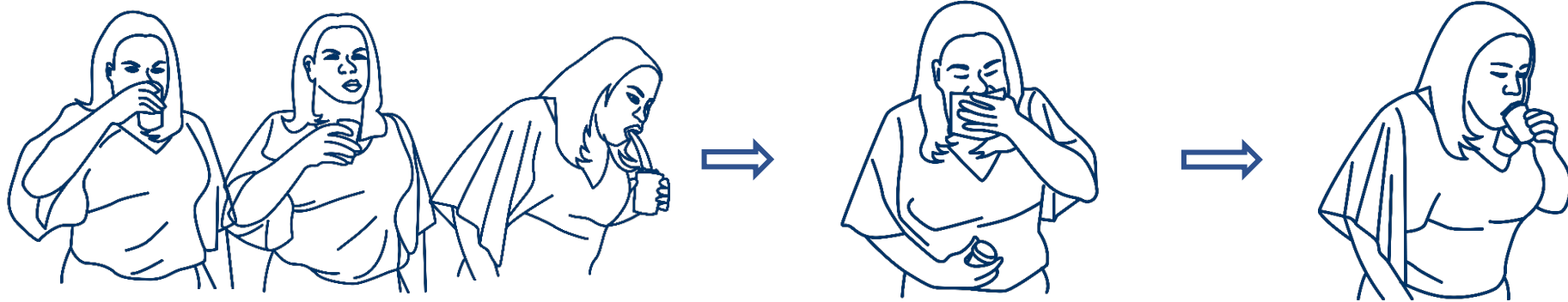


Test procedure

Lees de instructies zorgvuldig door en laat het testapparaat en de monsters op temperatuur komen (15 °C -30 °C) voordat u gaat testen.

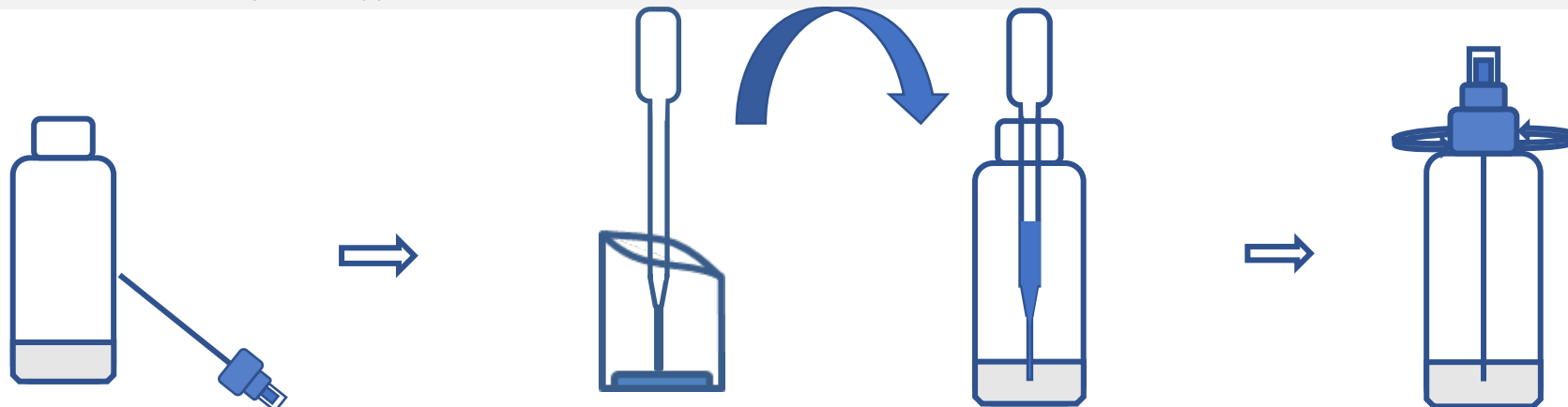
I. speeksel (minstens 0,2 ml)



1. Spoel je mond met water en spuug dit uit in de wasbak. Dit is belangrijk om ervoor te zorgen dat er geen overbodige mondbacteriën in het te testen speeksel achterblijven.
* Het wordt aanbevolen om de test 's morgens vroeg uit te voeren. (' s morgens vroeg bij het ontwaken, vóór het tandenpoetsen, mondspoeling en ontbijt)

2. Hoest diep, maak het geluid van "Kruuuu" uit de keel om het speeksel uit de diepe keel te verwijderen.

3. Zodra het speeksel in uw mond zit, spuugt u dit uit in het bijgeleverde zakje

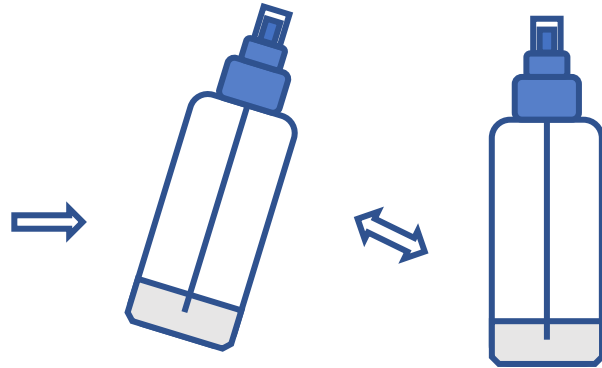


4. Schroef de dop van het monstereextractiebuisje los

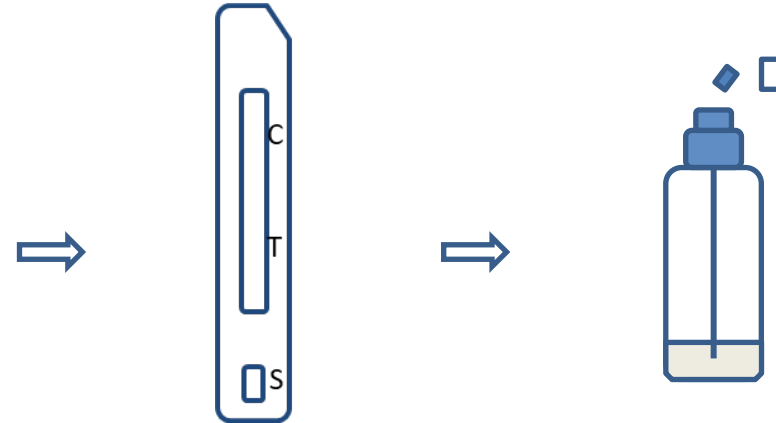
5. Giet 0,2 ml vers speekselmonster uit het zakje over in het monstereextractiebuisje.

6. Draai de dop van het monstereextractiebuisje vast

Test procedure

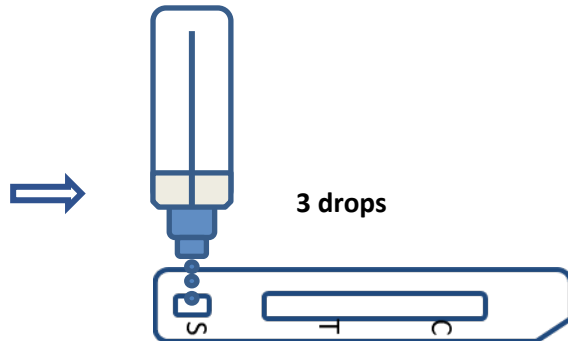


7. Schud en meng goed

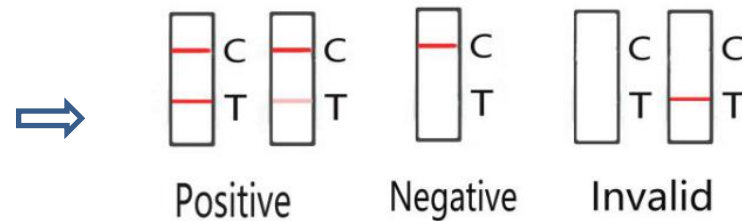


8. Neem de testcassette uit de verpakking en leg deze op een tafel

9. Knip het uitsteeksel van de verzamelbuis af



10. Voeg 3 druppels van het monster met speekse verticaal in het monstergat toe



11. Lees het resultaat na 15 minuten af. Als de resultaten 20 minuten of langer ongelezen blijven, zijn de resultaten ongeldig en wordt een herhalingstest aanbevolen.